

OCENA TECHNICZNA nr: 40596/25

z dnia: 2025/06/04

Wykonawca wyceny : in . Mateusz Michał Dzik

Właściciel: GEOFIZYKA TORU Spółka Akcyjna

Adres: ul. Bolesława Chrobrego 50, 87-100 Toru

Zadanie: Określenie wartości rynkowej pojazdu

DANE IDENTYFIKACYJNE POJAZDU

Dane: [D] VI-2025

Marka: TOYOTA

Rok produkcji: 2012

Model: Hilux TDI-CR MR`12 E5 2.7t

Wersja: DLX 4WD

Nr rejestracyjny: CT 9264J

Rodzaj pojazdu: Samochód ciężarowy do 3.5t

VIN: AHTFR22G006055022

Nr INFO-EKSPERT	037-02241
Data pierwszej rejestracji	2013/10/09
Wskazanie drogomierza	248864 km
Okres eksploatacji pojazdu (13/10/09-25/06/04)	140 mies.
Rodzaj nadwozia	pick-up z podwójną kabiną 4 drzwiowy 5 osobowy
Liczba osi / Rodzaj napędu / Skrzynia biegów	2 / 4WD (4x4) / manualna
Oznaczenie silnika	2KD-FTV
Jednostka napędowa	z zapłonem samoczynnym
Pojemność / Moc silnika	2494 ccm / 106kW (144KM)

WYPOSAŻENIE (2011.11-2013.02)

L.p.	Nazwa elementu wyposażenia	L.p.	Nazwa elementu wyposażenia
1	ABS - system zapobiegający blokowaniu kół	9	Poduszka powietrzna pasażera
2	Blokada mechanizmu różnicowego aktywna LSD	10	+Radioodtwarzacz CD
3	Immobilizer	11	+Snorkel
4	+Klatka bezpieczeństwa	12	Szyba tylna ogrzewana
5	Klimatyzacja	13	Szyby regulowane elektrycznie
6	Lusterka zewnętrzne podgrzewane elektrycznie	14	Wspomaganie układu kierowniczego
7	Lusterka zewnętrzne regulowane elektrycznie	15	+Zabudowa skrzyni ładunkowej
8	Poduszka powietrzna kierowcy	16	Zamek centralny zdalnie sterowany

OPISY DOTYCZĄCE POJAZDU

Pojazd zbadałem w Toruniu ul. Chrobrego 50 - baza Geofizyka Toru. Stwierdziłem następujące uszkodzenia:

1. Nadwozie pojazdu - liczne zarysowania i ubytki powłoki lakierowej, zagięcia, ubytki powłoki lakierowej
2. Wnętrze pojazdu - zabrudzone
3. Przedni zderzak - zamontowany prowizorycznie, popękany, po naprawie
4. Skrzynia biegów ze skrzyni rozdzielczej - uszkodzona, brak możliwości jazdy, zablokowana

NADWOZIE:

W dostatecznym stanie technicznym. Liczne zarysowania powłoki lakierowej, liczne zagięcia. Ogniska korozji.

RAMA:

Skorodowana, zdeformowane poprzeczki ramy w przedniej części, zagięte punkty mocowania wahaczy przednich, wsporników chłodnic, belki poprzecznej, wspornika zawieszenia skrzyni biegów.

WNÓTRZ POJAZDU:

Zabrudzone, trwale poplamione i odbarwione poszycia tapicerskie.

UKŁAD HAMULCOWY:

Brak możliwości zbadania - awaria układu napędowego.

UKŁAD KIEROWNICZY:

Brak możliwości zbadania - awaria układu napędowego.

ZAWIESZENIE:

Tylne resory - odształcone.

UKŁAD NAPĘDOWY:

Awaria układu napędowego.

SILNIK:

Widoczne wycieki.

UKŁAD WYDECHOWY:

Skorodowany.

Rzeczoznawca nie bierze odpowiedzialności za stan techniczny oraz wady ukryte wycenianego pojazdu.

Wycenę sporządził:

..... pieczęć

Dnia r.

DOKUMENTACJA FOTOGRAFICZNA

do wyceny nr: 40596/25

z dnia: 2025/06/04

DANE IDENTYFIKACYJNE POJAZDU

Dane: [D] VI-2025

Marka: TOYOTA

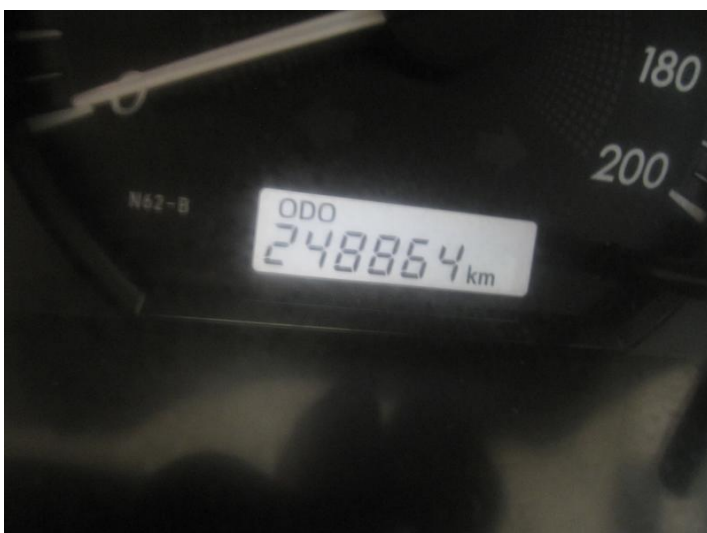
Rok produkcji: 2012

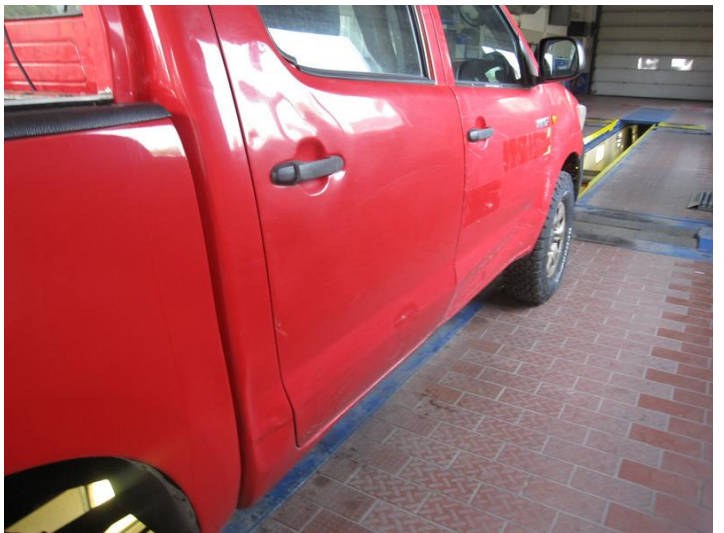
Model: Hilux TDI-CR MR`12 E5 2.7t

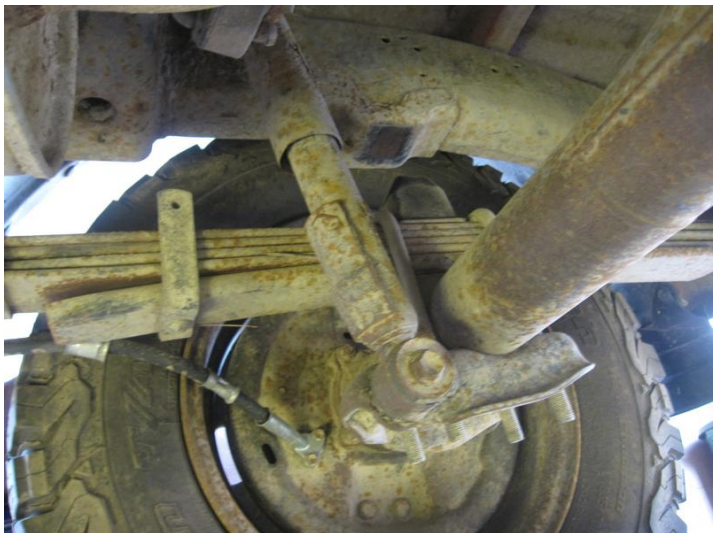
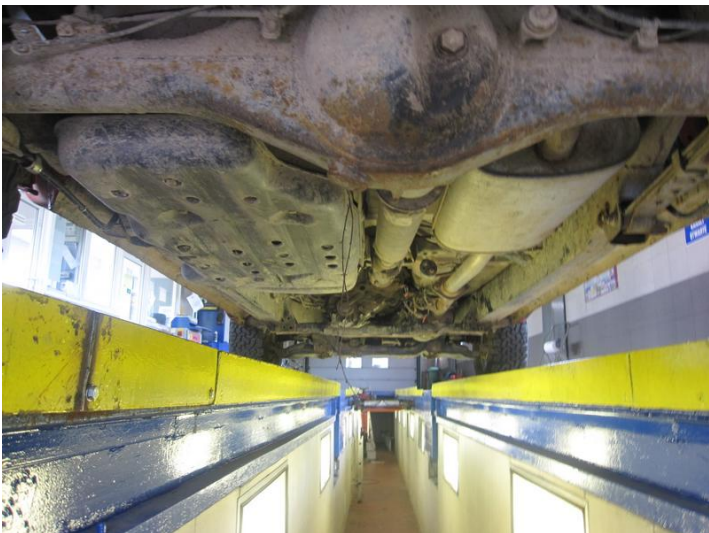
Wersja: DLX 4WD

Nr rejestracyjny: CT 9264J

Rodzaj pojazdu: Samochód ciarowy do 3.5t













ARKUSZ BADANIA POWŁOKI LAKIEROWEJ

do wyceny nr: 40596/25

z dnia: 2025/06/04

Wykonawca wyceny : in . Mateusz Michał Dzik

Właściciel: GEOFIZYKA TORU Spółka Akcyjna

Adres: ul. Bolesława Chrobrego 50, 87-100 Toru

Zadanie: Określenie wartości rynkowej pojazdu

DANE IDENTYFIKACYJNE POJAZDU

Dane: [D] VI-2025

Marka: TOYOTA

Rok produkcji: 2012

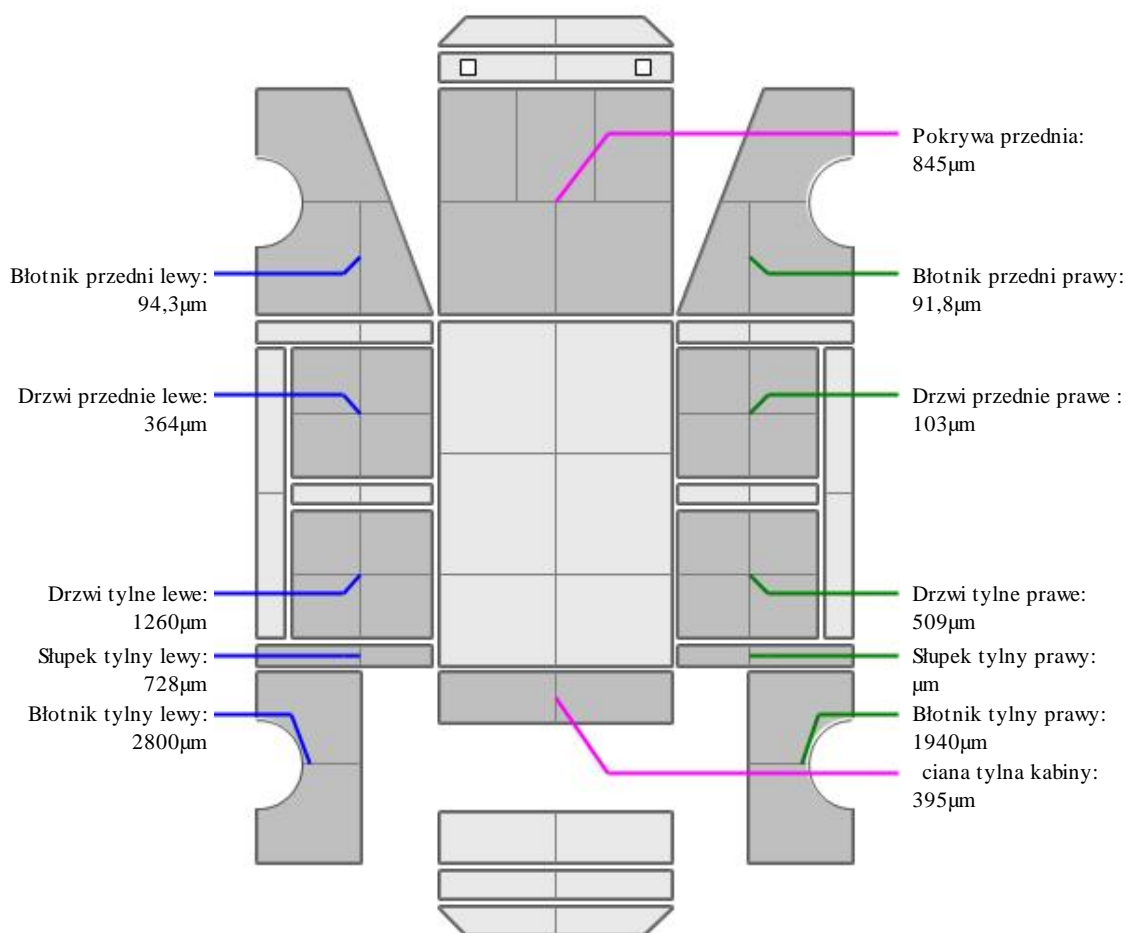
Model: Hilux TDI-CR MR`12 E5 2.7t

Wersja: DLX 4WD

Nr rejestracyjny: CT 9264J

Rodzaj pojazdu: Samochód ciężarowy do 3.5t

OPIS POWŁOKI LAKIEROWEJ



INFORMACJE DODATKOWE

Pomiar powłoki lakierowej dokonano skalibrowanym urządzeniem pomiarowym SaluTron ComBi-D3 nr.3078 wyprodukowanym przez SaluTron Messtechnik GmbH.